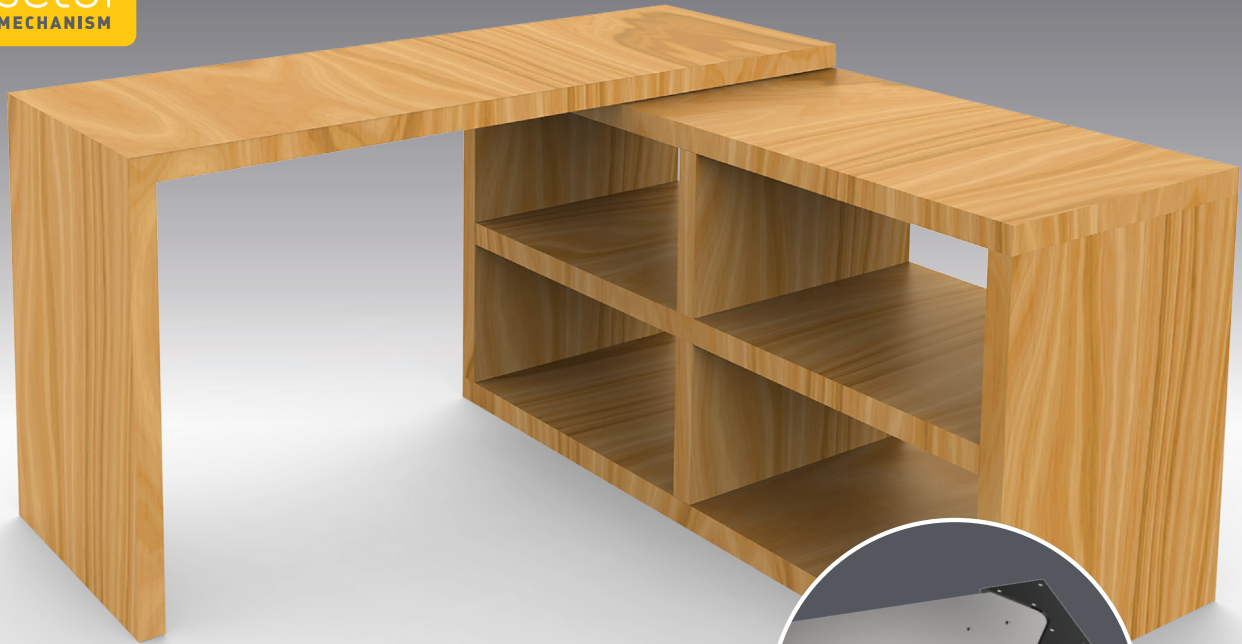
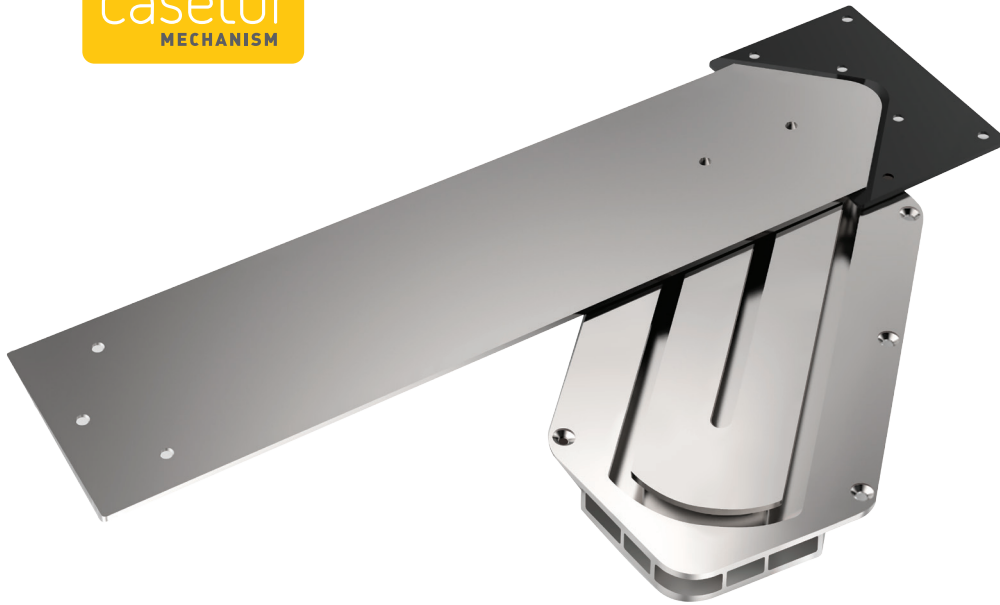


casetur
MECHANISM



Bewegen Sie Ihr Möbel zum Arbeiten





DIE NEUSTE ENTWICKLUNG FÜR CLEVERE TISCHFUNKTIONEN

Der CM4070 ist ein Mechanismus zum Platz Sparen, welcher für Küchentheken und Arbeitsplätze entwickelt wurde. Ein aufgeklappter Arbeitstisch kann leicht mittels einer 2 -Schritt Drehung in ein kompaktes Möbel verwandelt werden. Das einzigartige und patentierte Design ermöglicht eine Drehung auch dann, wenn sich der Tisch in einer Eckposition befindet - eine Bewegung, welche durch die umliegenden Wände blockiert wäre. Der CM4070 kann bei Möbeltiefen von 48 bis 70 cm eingesetzt werden.



casetur.com